

# ELLE

Salles  
de bains  
39 IDÉES  
FRAÎCHES

# DECORATION

Style & Design  
On mélange  
tout!

Vrai  
Faux  
OUBLIEZ  
VOS IDÉES  
REÇUES

Tissus  
LES NOUVEAUX  
MOTIFS  
QUI CHANGENT  
LA DÉCO

48 h  
à Paris  
LES ADRESSES  
EN VUE

Sols  
10 MATIÈRES  
POUR  
RELOOKER  
CHAQUE  
PIÈCE



N° 190 MAI 2010

FRANCE: MONTROUILLÉ 4,50 € DOM 5,50 €  
BEL. 5,40 € CH. 8,00 € S. 7,20 € AL. 4,50 € C. 6,65 €  
D. 2,40 € L. 1,20 € B. 2,50 € G. 5,50 € B. 2,20 €  
D. 5 € L. 1,50 € A. 6,65 € S. 1,10 € C. 1,10 €  
N. 5,50 € P. 1,10 € S. 2,20 € P. 1,10 € C. 1,10 €  
TUN. 5,00 € D. 5,50 €



**Artisanat poétique**

Le "Contenant improbable", de Sylvia Marius, composé d'une structure en fil de fer et de tissus porte bien son nom. Difficile d'y mettre un bouquet, encore plus de résister à son charme ! C'est une des créations exposées dans une nouvelle boutique aixoise spécialisée dans l'artisanat contemporain. 720 €. (L'Art de l'objet, 3, place des Ormeaux, 13100 Aix-en-Provence. Tél. : 0442921447)



**Télex / Artcurial met en vente 150 arbres rares, en provenance de la pépinière des Rochettes. (Le 17 mai, 7, rond-point des Champs-Élysées, Paris-8<sup>e</sup>. Tél. : 01 42 99 20 20.)**

**EXPOSITION Meubles TV**

Rétrospective des éditions de la maison TV (fondée par Jean Tricoire et Robert Vecchione). Dès ses débuts, dans les années 1940, cette société a laissé carte blanche à des designers. Ainsi, Pierre Paulin, Pierre Guariche, Alain Richard et André Monpoix y ont signé leurs premiers meubles. (Du 17 avril au 31 mai, galerie Pascal Cuisinier, 96, rue des Rosiers, 93400 Saint-Ouen.)

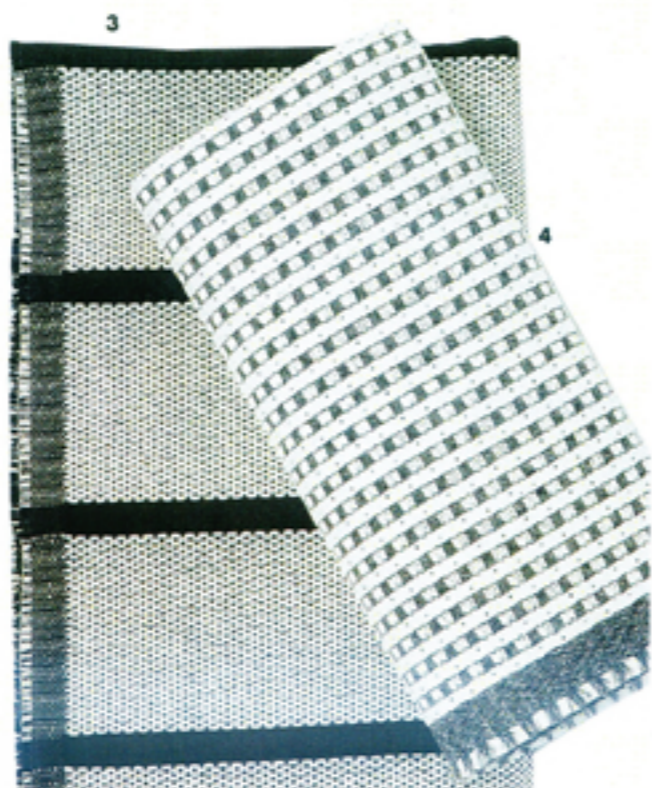


Chaise en métal laqué, mousse et tissu, design Alain Richard, six exemplaires (édition Meubles TV, 1954).

**MICRO TENDANCE BLACK & WHITE POUR OUTDOOR**

Les tissus d'extérieur se piquent à leur tour de noir et blanc pour des meubles de jardin fashion chic.

- 1 **Fifties.** Collection "Pacific", gamme "Togo Mago", en polypropylène, 96 € le m en 140 cm de large. (Nobilis, www.nobilis.fr)
- 2 **Black spirit.** "Altea" en polypropylène, 64,40 € le m en 138 cm de large. (www.designersguild.com)
- 3 4 **Symétrie.** "Galeazza" et "Caolina" en polyester, 85 € et 88 € le m en 140 cm de large. (Rubelli, www.rubelli.com)



**FRANCE**

**Joseph-André Motte (1925)**

Sorti major de l'école des Arts appliqués à l'Industrie en 1949, Motte est l'un des fers de lance de la modernité. Son but : établir l'accord entre le beau et l'utile pour le plus grand nombre. Ultraproductif, il participe aux grands chantiers des années 50 : aéroports de Roissy, d'Orly, de Lyon-Satolas... Son style est sans fioritures – pas d'effet esthétique ou décoratif gratuit – marqué par un vrai sens des proportions, une grande simplicité des lignes, le traitement des matériaux novateurs, comme en témoigne, entre autres, une assise en tôle pliée réalisée en 1962, soit six ans avant la vogue du mobilier en acier.

**Pièce phare :** le "Shistera" édité par Rougier en 1949. Un fauteuil tripode à l'assise en moelle de rotin tressé, un de ses matériaux de prédilection.



**Où les trouver ?**

Galerie Demisch-Danant, New York/Paris, rens. sur [www.demischdanant.com](http://www.demischdanant.com) et auprès de Stéphane Danan (06 86 48 60 70).  
Galerie Pascal Cuisinier, marché Paul-Bert, stand 91, allée 6, 96, rue des Rosiers, Saint-Ouen (06 62 70 78 52).



**R. Mathieu**

Les blancs sont encore nombreux dans la biographie du designer R. Mathieu, notamment sur son prénom, René ou Robert, et sur ses dates de naissance et de décès. Horloger à ses débuts, il commence à créer des luminaires au début des années 50, édités par sa propre maison, R. Mathieu. Son style ? Il diffère selon deux périodes : la première, de 1952 à 1955, qui affiche un côté très Pierre Guariche, avec des lampadaires à contrepoids, des cache-ampoule colorés en forme de diabolo ou de cône. Et la seconde de 1956 au début des années 60, où il se singularise en utilisant le premier une peinture métallisée grise pour les tiges surmontées de réflecteurs en Perspex en forme de chapeau chinois aplani.

**Pièce phare :** ce lampadaire de 1952 au socle percé de neuf trous pour déplacer les tiges à loisir et varier ainsi l'orientation de la lumière. Totalement novateur !

**Antoine Philippon (1930-1995) et Jacqueline Lecoq (1932)**

Couple à la ville et au travail, Antoine et Jacqueline se sont rencontrés en 1954 dans l'atelier de Marcel Gascoïn, repaire des créateurs les plus prometteurs de l'époque. Un an plus tard, ils créent leur propre bureau d'architecture. Chez eux, tout est affaire d'élégance et de pureté avec des réalisations qui, en même temps qu'elles se révèlent dans le dessin souvent en avance sur leur temps, tendent vers l'abstraction la plus pure, à l'instar d'un buffet suspendu à la façade en stratifié blanc (1958) proche de l'immatérialité.

**Pièce phare :** un meuble de rangement en acajou édité par la firme allemande Behr en 1962. Ses portes laquées blanc mat et moulées en pointe de diamant lui donnent une allure quasi sculpturale. ▶

